

Honeywell Home



Wasserenthärter Kaltec Soft

KALKWASSER WIRD WEICH

Aus hartem Kalkwasser wird weiches Wasser. Dank der Proportionalbesalzung wird dabei nur die nötige Menge an Salz verbraucht.

resideo

Der Wasserenthärter mit bedarfsgerechtem Verbrauch

Der KaltecSoft von Honeywell Home macht nicht nur aus hartem Kalkwasser weiches Wasser, er ist auch der erste Wasserenthärter, der mitdenkt. Nach dem Prinzip der Proportionalbesetzung dosiert er die Menge des benötigten Salzgehaltes ganz nach Verbrauch. Das spart Salz und kommt damit der Umwelt zugute.

Das Gerät ist in zwei Varianten erhältlich und kann in Bauobjekte vom Einfamilien- bis zum Achtfamilienhaus integriert werden. Als DVGW-geprüftes Gerät entspricht der KaltecSoft den Anforderungen des Marktstandards. Er ist problemlos zu installieren, in Betrieb zu nehmen und zu warten. Alles gute Gründe, sich für den KaltecSoft von Honeywell Home zu entscheiden.

Harte Fakten zum intelligenten KaltecSoft

KaltecSoft ist die perfekte Lösung gegen Kalk in der gesamten Trinkwasserinstallation. Die Aufbereitung des Wassers schützt wirksam vor Kalk im gesamten Hauswassernetz.

Der Wasserenthärter arbeitet nach dem Prinzip des Ionenaustauschverfahrens, d. h. das im Gerät befindliche Harz nimmt vorbeischwimmende Kalzium-Ionen auf und setzt für jedes Kalzium-Ion zwei Natrium-Ionen in das Wasser frei.

Bei der Regeneration wird das freigesetzte Kalzium zusammen mit dem Spülwasser ins Abwasser geleitet, anschließend wird mit Frischwasser nachgespült.

Das Besondere am KaltecSoft: Er arbeitet mit einer proportionalen Besetzung. Sind zum Zeitpunkt der Regeneration 85 % der Kapazität verbraucht, werden auch nur 85 % des Salzvolumens wieder aufgefüllt. Es wird also nur so viel aufgefüllt, wie tatsächlich verbraucht wurde.

Spätestens nach vier Tagen führt KaltecSoft gemäß DVGW-Richtlinie eine Regeneration durch und desinfiziert anschließend das Harzbett. Auch bei dieser Zwangsregeneration wird nur so viel Salz aufgefüllt, wie zuvor verbraucht wurde.

KaltecSoft arbeitet in fünf Leistungsstufen und stellt sich selbständig auf den jeweiligen Verbrauch ein. Die Elektronik ist dabei selbstlernend: Sie errechnet sich kontinuierlich einen Durchschnittsverbrauch. Verändert sich langfristig der Verbrauch, reduziert oder erhöht KaltecSoft die Leistungsstufe, und optimiert somit den Verbrauch für die jeweilige Installation.



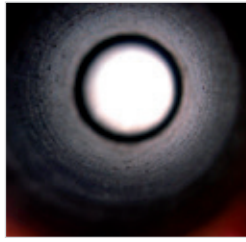
Gute Gründe für weiches Wasser

Kalk an sich ist nicht schädlich, denn er trägt entscheidend zum natürlichen Gleichgewicht des Wassers bei. Der im Trinkwasser enthaltene Kalkanteil in Form von Kalzium verursacht jedoch durch Ablagerungen in Rohrleitungen und Heizsystemen und den damit verbundenen Defekten jedes Jahr einen großen wirtschaftlichen Schaden. Weiches Wasser kann dem abhelfen.



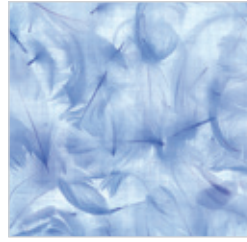
Für Haushaltsgeräte

Mit weichem Wasser werden Kalkablagerungen in Haushaltsgeräten enorm reduziert und die Lebensdauer erhöht.



Für Hauswasserinstallationen

Kalkablagerungen können zur Verstopfung der Rohre führen und müssen im schlimmsten Fall ausgetauscht werden.



Für den Geldbeutel

Kalkablagerungen führen zu höheren Energiekosten. Und je weicher das Wasser ist, desto weniger Waschmittel, Reinigungsmittel oder Körperpflegeprodukte werden benötigt.



Für die Umwelt

Weniger Verbrauch von Wasch- und Reinigungsmitteln heißt auch weniger Belastung für das Abwasser. So kommt weiches Wasser auch der Umwelt zugute.

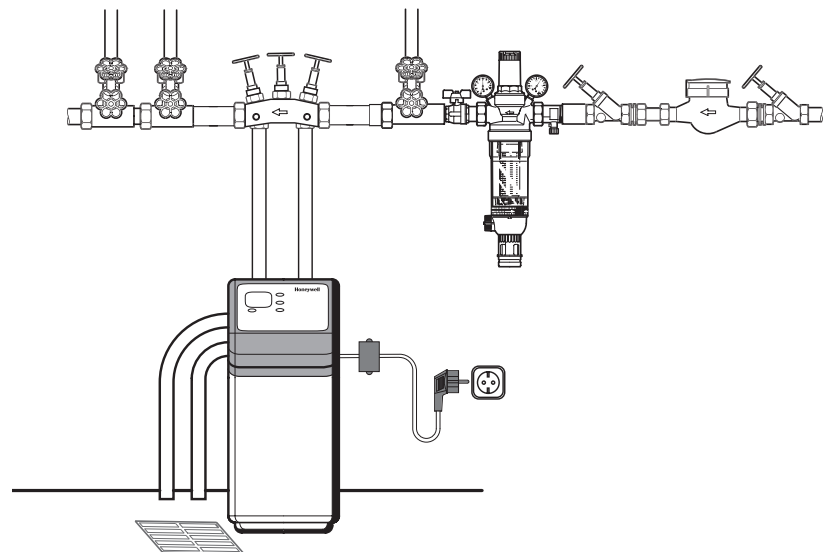
Einfache und schnelle Installation

Der KaltecSoft von Honeywell Home wird in der Trinkwasserinstallation entweder direkt nach dem Feinfilter installiert, um die ganze Installation zu schützen, oder am Anfang der Warmwasserinstallation eingebaut.

Für die Abführung des bei der Regeneration entstandenen Abwassers muss lediglich ein geeigneter Abwasseranschluss vorhanden sein. Außerdem wird ein Stromanschluss mit 230 V in der Nähe des Gerätes benötigt.

Alle für die Installation benötigten Komponenten wie Verschneideventil, Wellrohre und Schläuche werden mitgeliefert – man muss an nichts mehr denken.

Nach der einfachen Installation kommt die einfache Inbetriebnahme: Uhrzeit einstellen, Wasserhärte eingeben und die Regeneration starten – schon ist das Gerät betriebsbereit.



TECHNISCHE DATEN

Wassertemperatur	1 – 40 °C
Betriebsdruck	1,3 – 8,5 bar
Maximaler Durchfluss	3,2 m ³ /h
Druckverlust bei max. Durchfluss	2,0 bar
Netzspannung (ext. Trafo)	230 V / 50 Hz
Schutzkleinspannung	24 V / 50 Hz
Leistungsaufnahme	2 W
Schutzklasse	IP 22
Anschlussgröße	1" IG am Verschneideventil
Anschluss Abwasser	1/2" Schlauchtülle

Verwendung

Medium	Trinkwasser
Umgebungstemperatur	2 – 40 °C
Nennndruck	PN 10

Varianten

KS10S-30	1 – 3 Familienhaus
KS10S-60	3 – 8 Familienhaus

Die Anlage ist für den Betrieb mit Salzttabletten konzipiert (nach EN 973 Typ A).



Ademco 1 GmbH

Hardhofweg 40
74821 Mosbach
DEUTSCHLAND
Tel.: +49 1801 466 388
Fax: +49 800 0466 388
info.de@resideo.com
homecomfort.resideo.com/de

Ademco Austria GmbH

Thomas Klestil Platz 13
1030 Wien
ÖSTERREICH
Tel.: +43 810 200 213
Fax: +43 1 2057 740 038
info.at@resideo.com
homecomfort.resideo.com/at

Pittway 3 GmbH

Industriestrasse 25
8604 Volketswil
SCHWEIZ
Tel.: +41 44 945 01 01
Fax: +41 44 945 01 06
info.ch@resideo.com
homecomfort.resideo.com/ch

Honeywell Home